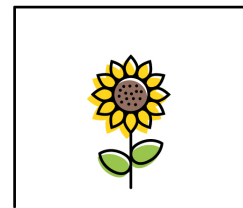




AUSSTATTUNG/MITBRINGLISTE GÄSTEWOHNUNG „SONNENBLUMENFELD“

Eine Übersicht von Vorhandenem
– und von dem, was man selbst
einpacken sollte. Unsere Packlist
bzw. Nicht-Einpacken-Liste für
Mieter der Gästewohnung
„Sonnenblumenfeld“



SONNENBLUMENFELD





Düsseldorfer Bau- und
Spargenossenschaft eG



SONNENBLUMENFELD

Gästewohnung „DüBS“ Sonnenblumenfeld

Ausstattung vorhanden

- Fernseher
- WLAN-Zugang
- Klimaanlage
- Waschmaschine
- Trockner
- Fön
- Bügelbrett und Bügeleisen
- Filterkaffeemaschine
- Wasserkocher
- Backofen
- Herd
- Kühlschrank mit Froster
- Spülmaschine
- Babyreisebett mit Decken
- Kinderstuhl
- 4 Kopfkissen
- 4 Steppdecken
- Besen und Kehrblech, Eimer
- Wäscheständer mit Klammern

Ausstattung – bitte mitbringen

- Müllbeutel
- Frischhaltefolie / Backpapier u.ä.
- Geschirrspültabs
- Waschmittel
- Haushaltsrolle
- Toilettenpapier
- Filtertüten (Gr. 4)
- Waschmittel
- Kissenbezug (80 x 80 cm)
- Bettbezug (1,35 x 2 m)
- Laken (Matratze 1,80 x 2 m)
- Handtücher
- Geschirrhandtücher
- Putzlappen